

¿Cómo saber si es gripe, resfriado o Covid-19?

En la temporada de frío debes prepararte para saber reconocer si un niño presenta síntomas de gripe, resfriado o de covid-19. Estas enfermedades son causadas por diferentes virus

- El Covid-19 es ocasionado por el coronavirus llamado SARS-CoV-2
- La gripe se origina por un virus de influenza
- El resfriado por un rinovirus

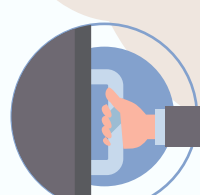
Estos padecimientos se propagan de manera similar:



Por convivencia con alguien infectado y más si se da en un lugar mal ventilado.



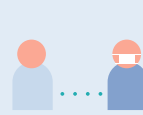
Por contacto cercano con alguien enfermo



Por la manipulación objetos que porten el virus



Es importante saber que las siguientes medidas de prevención funcionan para todas:



- Lavarse las manos frecuentemente.
- Ventilar los espacios durante las horas de actividades y al final del día, cuando los niños se han retirado.
- Se recomienda seguir con el hábito del uso de cubrebocas y mantener el distanciamiento físico.
- Mantener los protocolos de seguridad sanitaria.

Verificación de síntomas

Los síntomas aparecen en diferentes momentos y tienen algunas diferencias.

- **Covid-19 generalmente aparecen de 2 a 14 días** después de la exposición y es más contagioso durante más tiempo.
- **Gripe y resfriado generalmente entre 1 y 4 días** después de la exposición.

Debido a las similitudes, es difícil identificar qué enfermedad tiene un niño basándose únicamente en sus síntomas. Hay que considerar que incluso podría tener más de una al mismo tiempo.

Apóyate de la siguiente tabla para una identificación inicial, que te ayudará a tomar medidas oportunas.



TOS



FIEBRE



DOLOR DE GARGANTA



NARIZ CONGESTIONADA



FALTA DE AIRE

SÍNTOMA	COVID-19	GRUPE	RESFRIADO
Dolor de cabeza	Normalmente	Normalmente	Poco frecuente
Tos	Normalmente (seca)	Normalmente	Normalmente
Dolor muscular	Normalmente	Normalmente	En ocasiones
Cansancio	Normalmente	Normalmente	En ocasiones
Estornudos	Poco frecuente	Normalmente	Normalmente
Dolor de garganta	Normalmente	Normalmente	Normalmente
Nariz congestionada	Normalmente	Normalmente	Normalmente
Fiebre	Normalmente	Normalmente	En ocasiones
Diarrea	En ocasiones	En ocasiones	Nunca
Náuseas o vómito	En ocasiones	En ocasiones	Nunca
Falta de aire o dificultad para respirar	Normalmente	Normalmente	Nunca
Pérdida del gusto o del olfato	Normalmente	Poco frecuente	Nunca